

**AC 700**

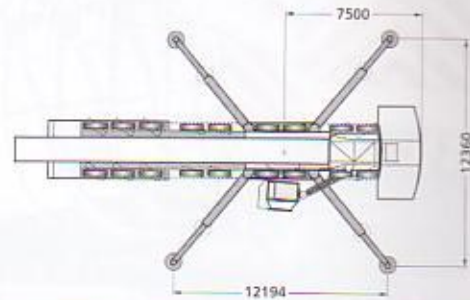


  
**700t**



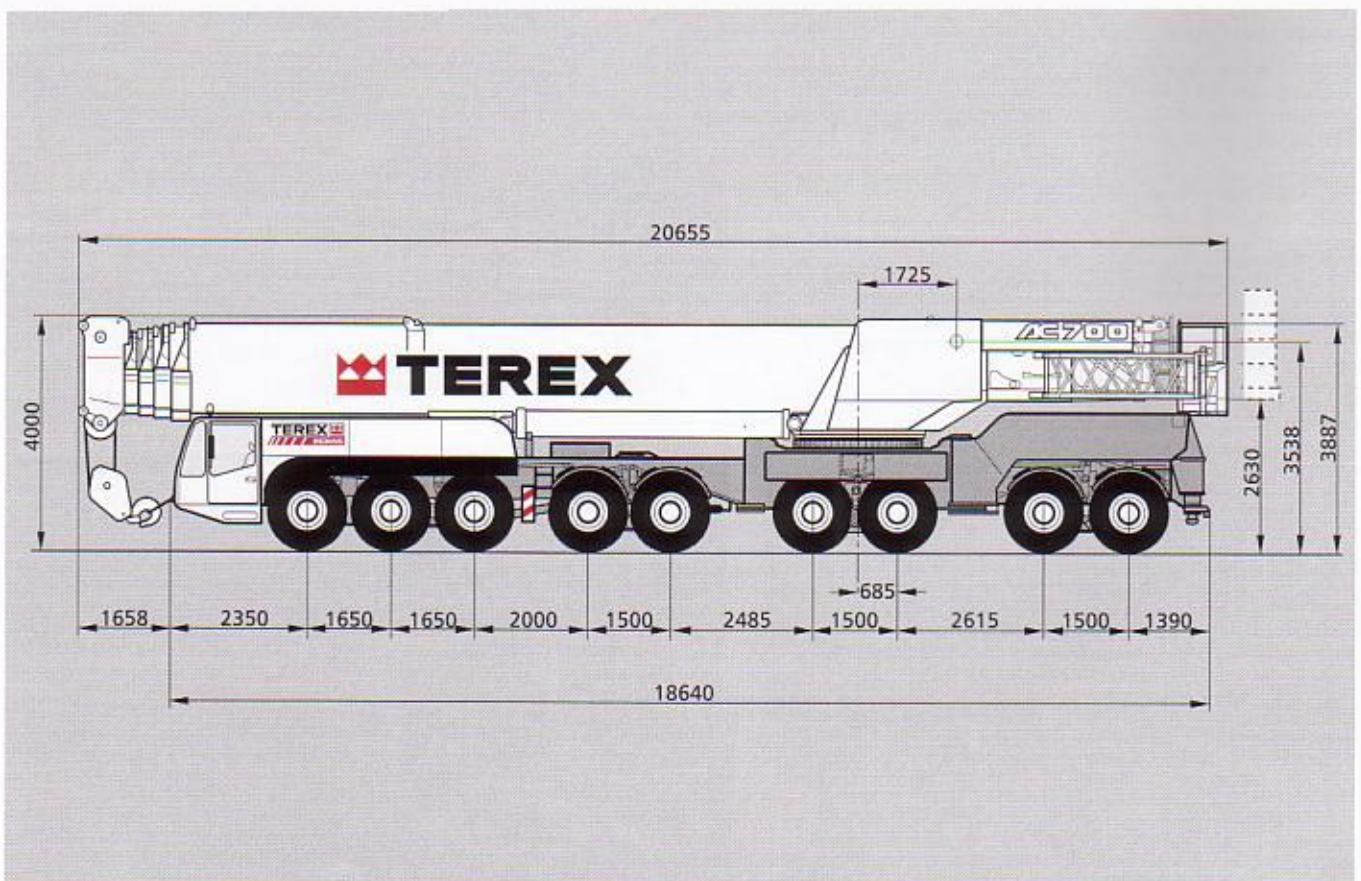
## Demag AC 700

- ▶ Most powerful telescopic crane in the world roadable with full main boom
  - ▶ Superior boom technology provides exceptional lifting capacities
  - ▶ Exceptional capacity enhancements due to new Sideways Superlift
  - ▶ Star-type outriggers giving enhanced stability
  - ▶ Fast rigging and optimized transport weights for all configurations
- 
- ▶ Weltweit stärkster mit komplettem Hauptausleger verfahrbarer Teleskopkran
  - ▶ Enorme Tragfähigkeiten durch Einsatz neuer Auslegertechnologien
  - ▶ Jetzt mit Seitlichem Superlift noch stärker
  - ▶ Sternabstützung sichert hohe Systemsteifigkeit
  - ▶ Kurze Rüstzeiten und optimierte Transportgewichte bei allen Varianten
- 
- ▶ La grue télescopique la plus puissante du monde circulant avec sa flèche principale complète
  - ▶ Nouvelle technologie de flèche assurant des capacités de charge énormes
  - ▶ Augmentation exceptionnelle des capacités de levage grâce au nouveau Superlift latéral
  - ▶ Stabilité exceptionnelle grâce au calage en étoile
  - ▶ Mise en service rapide et poids de transport optimisés pour toutes les configurations

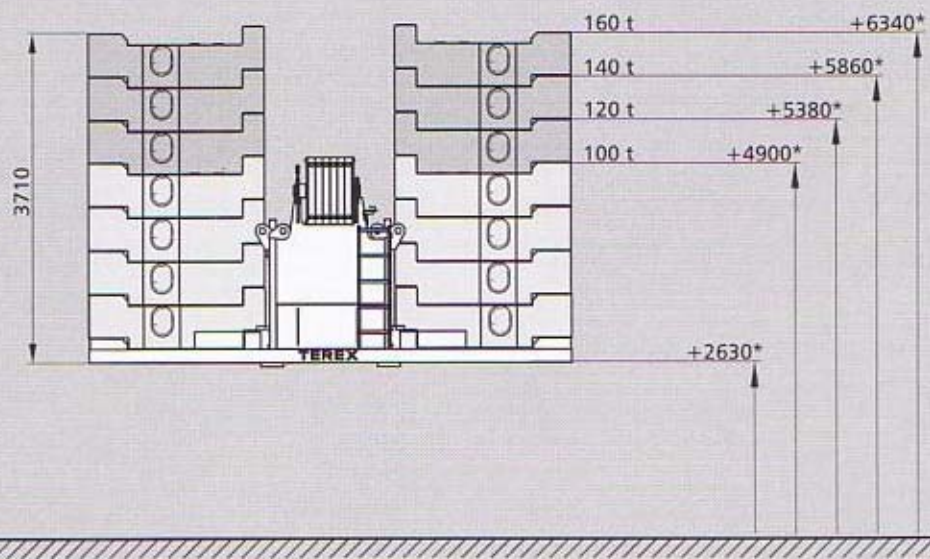


WWW. [terex-cranes.com](http://terex-cranes.com)

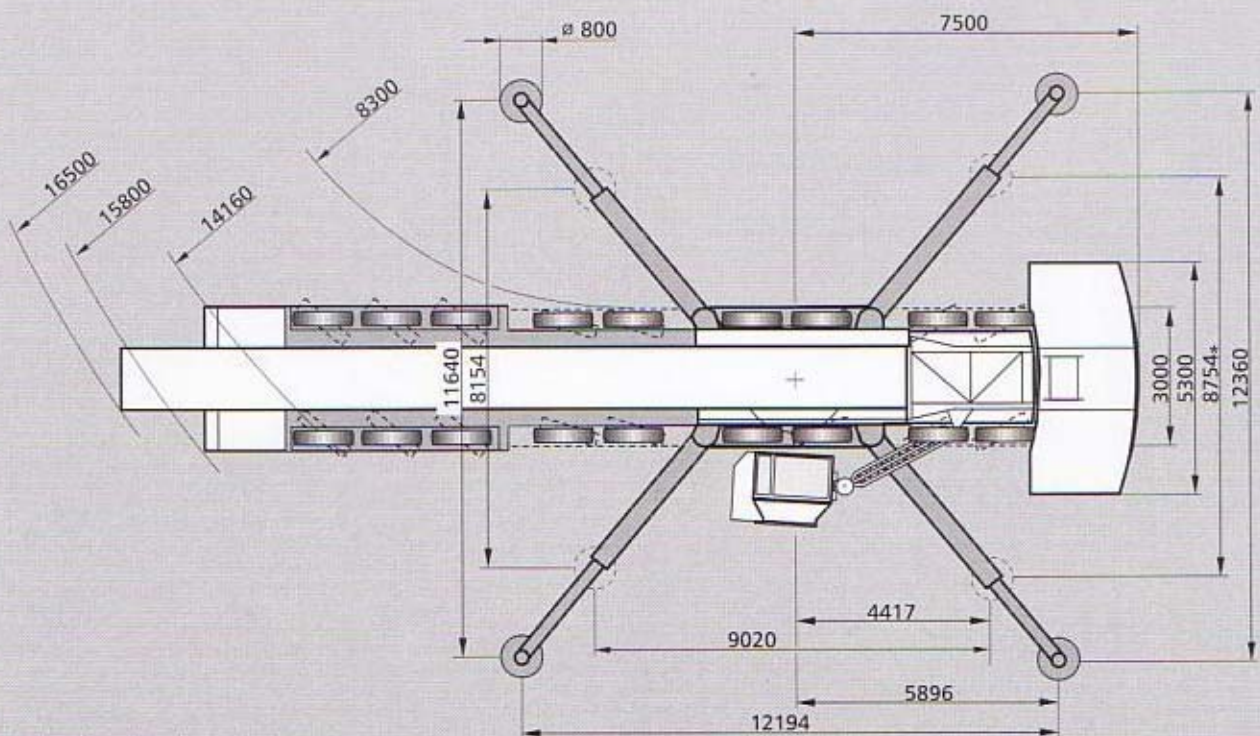
Dimensions  
Abmessungen  
Encombrement







- \* Tail swing above ground
- \* Durchschwenkhöhe über Boden
- \* Giration AR au-dessus du sol



- \* Duties with reduced outrigger base on request
- \* Traglasten mit verkürzter Abstützbasis auf Anfrage
- \* Capacités de levage avec base de calage réduite sur demande

The information contained in this brochure merely consists of general descriptions and a broad compilation of performance features which might not apply precisely as described under specific application conditions or which may change as a result of further product development.

The desired performance features only become binding once expressly agreed in the final contract.

Subject to change without notice!

Die Informationen in dieser Broschüre enthalten lediglich allgemeine Beschreibungen bzw. Leistungsmerkmale, welche im konkreten Anwendungsfall nicht immer in der beschriebenen Form zutreffen bzw. welche sich durch Weiterentwicklung der Produkte ändern können.

Die gewünschten Leistungsmerkmale sind nur dann verbindlich, wenn sie bei Vertragsschluss ausdrücklich vereinbart werden.

Änderungen vorbehalten!

Les informations figurant dans la présente brochure sont de simples descriptions ou des caractéristiques de performances générales qui ne correspondent pas toujours à la forme décrite dans le cas d'applications spécifiques concrètes ou qui peuvent varier en fonction des perfectionnements apportés aux produits.

Seules les caractéristiques de performances expressément convenues à la signature du contrat engagent notre société.

Sous réserve de modification!

01/03

Postbox address / Postanschrift / Adresse boîte postale:

**Demag Mobile Cranes GmbH & Co.KG**  
P.O. Box 1552, D-66465 Zweibrücken  
Phone: +49 6332 83-0 · Fax: +49 6332 1 67 15

Registered office / Lieferanschrift / Siège social:

**Demag Mobile Cranes GmbH & Co.KG**  
Dinglerstraße 24, D-66482 Zweibrücken